

ELÈV KI GEN ANDIKAP K AP FINI PWOGRAM LEKÒL PREMATÈNÈL POU PASE NAN PWOGRAM LEKÒL REGILYE

Gid pou oryante
pou ane akademik 2008/09



Divizyon Ansèyman ak Aprantisaj
Biwo Inisyativ pou Edikasyon espesyal



Joel I. Klein
Chanselye

Dr. Marcia V. Lyles, Ed. D
Chanselye adjwen pou Anseyman ak Aprantisaj

Linda Wernikoff
Direktris egzekitif
Biwo Inisyativ pou Edikasyon espesyal

ELÈV KI GEN ANDIKAP K AP FINI PWOGRAM LEKÒL PREMATÈNÈL POU PASE NAN PWOGRAM LEKÒL REGILYE –
Yon Gid pou oryante
pou ane akademik 2008/09
Divizyon Anseyman ak Aprantisaj
Biwo Inisyativ pou Edikasyon espesyal



**Department of
Education**

Joel I. Klein
Chancellor

Marcia V. Lyles, Ed.D.
Deputy Chancellor for Teaching and Learning
Office of Teaching and Learning
52 Chambers Street, Room 320
New York, New York 10007

(212) 374-5115 tel
(212) 374-5588 fax

Chè Paran :

Lè pitit ou ap kite lekòl prematènèl pou ale nan jadendanfan, mwen konnen lajwa ou genyen melanje ak yon pòsyon enkyetid. Tanpri ou mèt sèten ke pèsonèl Depatman Edikasyon an ap fè tout sa ki posib pou fè tranzisyon sa a reyisi san pwoblèm pou oumenm ak pitit ou a. Kòm yon pati nan efò sa a, nou mete sou pye Gid oryantasyon sa a pou ede w jwenn enfòmasyon sou pwosesis enpòtan sa a.

Gid sa a gen ladan l enfòmasyon pratik ou ka bezwen pandan tout ane a. Patisipasyon w regilyèman nan edikasyon pitit ou a ap gen yon enfliyans ekstrawòdinè sou fason pitit ou a ap travay nan lekòl la. Ap gen plizyè edikatè k ap entèveni pou mande ofri pitit ou a sèvis, e k ap bay li sèvis, men ou pote yon kontribisyon san parèy nan edikasyon pitit ou a moun pa ka evalye lè y ap pran desizyon enpòtan onon li. M ap envite w patisipe nètalkole nan travay enpòtan sa a.

Mèsi epi byenveni nan lekòl leta nan vil Nouyòk.

Ak senserite
Marcia V. Lyles, Ed. D.
Dr. Marcia V. Lyles, Ed. D
Chanselye adjwen pou Ansèyman ak Aprantisaj

Tabmatyè

Tranzisyon sot nan sèvis yo ofri nan lekòl prematènèl pou pase nan sèvis lekòl regilye : yon plan kwonolojik.....	1
Dwa w genyen lè pitit ou ap fini sèvis lekòl prematènèl pou l pase nan sèvis lekòl regilye	2
Resous Edikasyon espesyal (Sèvis pou timoun lekòl)	3

Sèvis pou timoun ki gen laj pou ale lekòl

Anviwònman ki mwen restriktif.....	4
Sèvis sipò - Deklasifikasyon	4
Edikasyon jeneral avèk èd ak sèvis siplemantè	4
Èd ak sèvis siplemantè	5
Sèvis èd pwofesè Edikasyon espesyal	5
Sèvis ki mache ak bezwen elèv	6
Ansèyman yon gwoup pwofesè ofri elèv (CTT).....	7
Sèvis pou klas espesyal.....	7
Lekòl Leta ede.....	9
Lekòl prive Leta apwouve	9
Ansèyman lakay elèv ak nan lopital	9
Lòt sèvis Edikasyon espesyal	9
<hr/>	
Kouman pou w kontakte NYCDOE	12

Tranzisyon pou timoun k ap fini lekòl prematènèl pou ale nan lekòl regilye

Yon tablo dat pou timoun ki pral gen senk an

Si pitit ou a ap resevwa sèvis Edikasyon espesyal pandan li nan lekòl prematènèl, oumenm ak Komite pou Edikasyon espesyal *Committee on Special Education* (CSE) ap gen pou diskite pwogram lekòl pitit ou a anvan li rantre nan jadendanfan.

Kisa k ap pase?	Ki lè?
1. CSE ki nan zòn lakay ou a ap òganize yon reyinyon pou paran timoun ki nan lekòl prematènèl pou eksplike yo pwosesis tranzisyon an, e pou reponn tout kesyon yo vle poze. Nan reyinyon sa a, y ap ba w yon lis lekòl ou ka vizite pou wè diferan kalite sèvis yo ka rekòmande pou timoun ki gen laj pou al lekòl. Nan lis la ap gen pwogram Distri a ak pwogram Distri 75 ki genyen nan Distri a. <u>Tanpri remake</u> : Lekòl ou vizite a ka oswa ka pa lekòl kote pitit ou vin ale a.	Novanm - Desanm
2. Pwogram lekòl prematènèl kote pitit ou a ale a oswa Komite pou Edikasyon espesyal depi lekòl pre-matènèl <i>Committee on Pre-school Special Education</i> (CPSE) la pral refere pitit ou a ba CSE, si pitit ou a toujou gen yon andikap, epi si l toujou bezwen sèvis Edikasyon espesyal.	Desanm
3. Lè yo refere pitit ou a ba CSE a, y ap voye ba w yon lèt ki gen pou tit "Avi sou rekòmandasyon pou revize Plan pou edikasyon endividyèl <i>Individualized Education Program</i> (IEP) <i>Notice of Referral for Review of IEP</i> ". Y ap avize w nan lèt la ke yo refere pitit ou a ba CSE epi yo louvri yon dosye pou ka li a.	Desanm – Fevriye
4. CSE ak/oswa anplwaye lekòl la pral swiv jan pitit ou a konpòte l. CSE a pral detèmine si li nesèsè pou yo fè evalyasyon sa yo. Pwofesè ak terapès pitit ou a gen kounye a pral voye rapò sou pwogrè pitit ou a ba CSE a. (Asire w ke pitit ou a pran tout vakans li yo pou li ka enskri lekòl.)	Desanm – Mas
5. CSE a oswa yon gwoup moun ki travay nan lekòl leta a nan distri a pral fè yon reyinyon pou diskite IEP a. Si yo detèmine pitit ou a toujou bezwen sèvis Edikasyon espesyal, yo pral mete anplas yon IEP pou timoun ki gen laj pou ale lekòl k ap eksplike andetay tout sèvis Edikasyon espesyal pitit ou a bezwen.	Mas – Out (Tanpri gade peryòd y ap fè sa nan Paj 2)
6. CSE a pral voye yon lèt ba w ki gen tit "Dènye avi pou fè w konnen sa nou rekòmande <i>Final Notice of Recommendation</i> ". Y ap voye di w nan lèt la nan ki lekòl pitit ou a pral resevwa sèvis Edikasyon espesyal pou timoun ki gen laj pou al lekòl. Ou ka al vizite pwogram pou timoun ki gen laj pou al lekòl ke yo rekòmande a. Si l posib, ou ka vizite klas pitit ou a pral ladan l lan.	Jen – Septanm

Si w vle poze nenpòt kesyon sou etap nou site pi wo yo, ou ka kontakte CSE a. (Al gade lis ki nan paj 12 la).

Dwa w genyen pandan pitit ou ap soti nan sèvis lekòl pre-matènèl pou ale nan lekòl regilye

Pandan pwosesis chanjman an, ou gen :

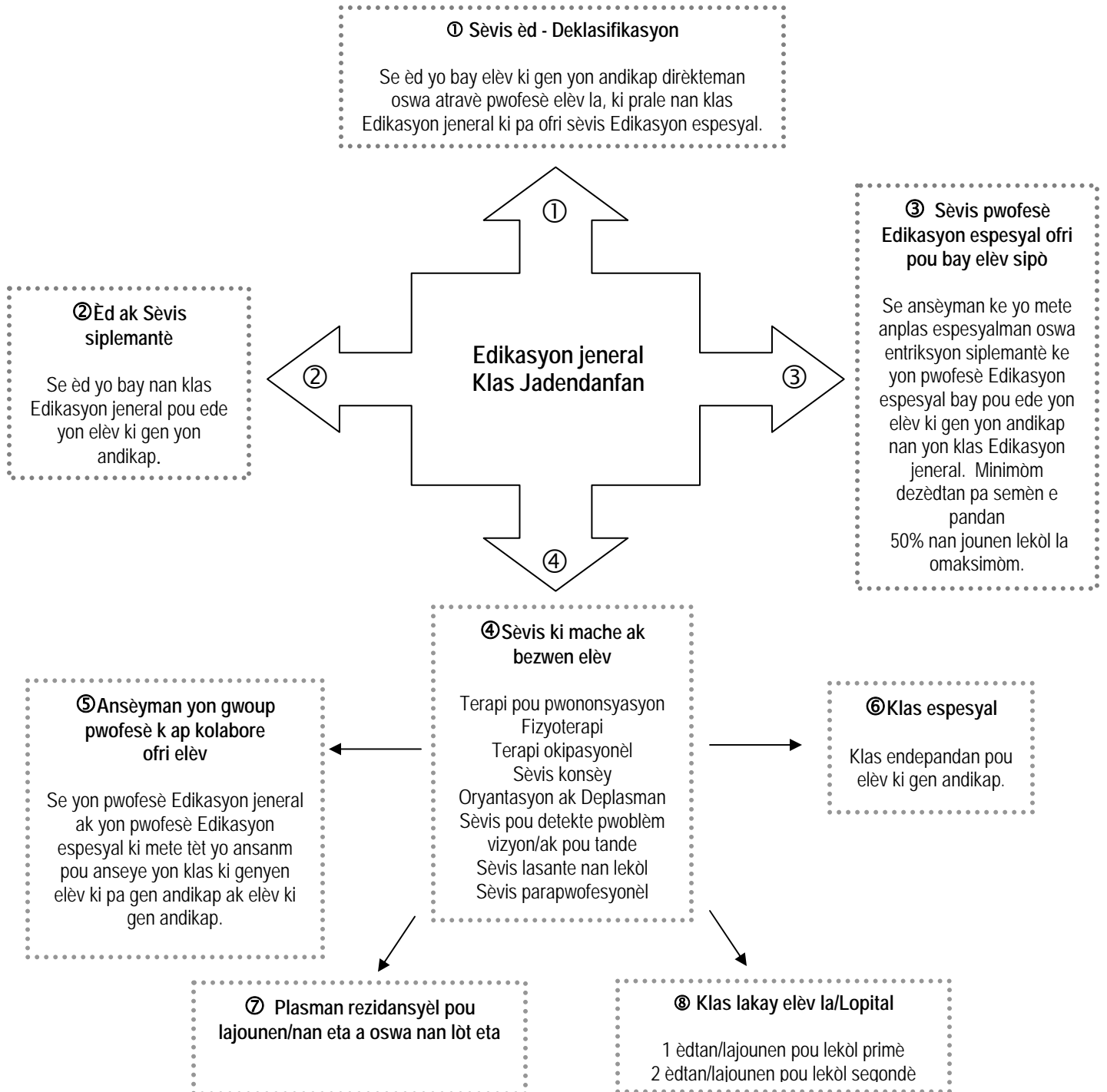
- Dwa pou w bay akò w pou yo refè tout evalyasyon yo. Men, si CSE a fè tout sa li kapab pou l mande w konsantman w pou refè yon evalyasyon e li ka pwouve l ak dokiman, epi ou pa reponn demann li fè yo, yo ka refè evalyasyon an san konsantman ou.
- Dwa pou w patisipe aktivman ak prezans ou nan pwosesis pou pran yon desizyon nan tout reyinyon IEP yo. Sa vle di ou gen dwa pou mennen lòt moun ki gen konesans oswa espètiz espesyal nan ka pitit ou a nan reyinyon yo pou ede nan pwosesis k ap fèt pou pran desizyon an.
- Dwa pou w gen fotokopi evalyasyon ak IEP pitit ou a.
- Dwa pou rezoud konfli (yon lòt reyinyon ak Komite ki ekri IEP a), medyasyon, oswa yon **odyans legal** san patipri pou mande rekonsidere desizyon an si w pa dakò ak nenpòt desizyon yo pran osijè pitit ou a.
- Dwa pou mete pitit ou nan yon lekòl prive Depatman Edikasyon *Department of Education* (DOE) apwouve ki ofri yon pwogram ki apwopriye pou pitit ou a si NYCDOE pa ofri w yon plasman ki konvnan nan peryòd yo egzije a. Si w gen dwa pou voye pitit ou a nan yon lekòl prive yo apwouve, CSE a fèt pou voye yon lèt P-1 ba w ki gen tit "Kalifikasyon pou lekòl prive *Eligibility for Private School*".
 - **Tan yo egzije a** – Tout elèv k ap gen katran nèf mwa disi Septanm e pou ki CSE a resevwa referans kapab rantre lekòl an Septanm :
 - Anvan 1ye mas, CSE a dwe ofri sèvis apwopriye yo vè 15 jen; oswa
 - Apre 1ye mas, men anvan 1ye avril, CSE a dwe ofri sèvis apwopriye yo vè 15 jiyè; oswa
 - Apre 1ye avril, men anvan 10 me, CSE a dwe ofri sèvis apwopriye yo vè 15 out; oswa
 - Apre 11 me, CSE a dwe ofri sèvis konvnan yo pou respekte peryòd tan yo egzije a pou yon rekòmandasyon regilye (pa egzanp, 60 jou lekòl apre referans pou evalyasyon an).
- Dwa pou NYCDOE peye pou yo fè yon evalyasyon endepandan si NYCDOE pa evalye pitit ou anvan 60 jou apati dat yo fè referans pou evalyasyon an.
- Dwa pou w fè yon evalyasyon endepandan si w pa dakò ak evalyasyon CSE a. Ou dwe fè CSE a konnen ou voye yon lèt pou fè demann sa a. CSE a ka swa dakò swa pa dakò pou peye pou yon evalyasyon endepandan, oswa li dwe kòmanse yon **odyans legal** sanpatipri pou pwouve evalyasyon yo fè yo te apwopriye.
- Si w pa dakò ak rekòmandasyon CSE a, pitit ou a gen dwa a sa yo rele "*pendency*" oswa "*stay-put*" pandan w ap fè yon medyasyon oswa yon odyans legal sanpatipri. Sa vle di elèv lekòl matènèl ka rete nan lekòl yo ye a jiskaske yo fin rezoud konfli a, si pwogram sa a gen yon pwogram ki apwouve tou pou timoun ki gen laj pou al lekòl, amwenske CSE a ak paran yo dakò pou fè lòt aranjman. Si pwogram lekòl prematènèl la pa gen yon pwogram ki apwouve pou timoun ki gen laj pou al lekòl, CSE a pral diskite sou opsyon apwopriye pou pitit ou a pandan pwosesis dapèl la.

Yo dekri dwa sa yo ak lòt dwa ak plis detay nan Gid pou paran sou Edikasyon espesyal *Parent's Guide to Special Education* ak nan Avi sou garanti pwosedi yo ofri *Procedural Safeguards Notice*.

RESOUS POU EDIKASYON ESPESYAL

Sèvis pou timoun ki gen laj pou ale lekòl

Edikasyon jeneral ak :



Sèvis pou timoun ki gen laj pou ale lekòl

Anviwònman ki mwen restriktif

Lè Komite ki mete anplas IEP a ap detèminen ki sèvis pitit ou ka bezwen lè l ap rantre lekòl, li dwe rekòmande sèvis nan yon "Anviwonnman ki mwen restriktif" *Least Restrictive Environment* (LRE), e ki adapte ak bezwen pitit ou a. Sa vle di Ekip IEP a, ansanm avèk ou dwe konsidere kouman yo ka bay pitit ou a sèvis Edikasyon espesyal pou pèmèt li resevwa edikasyon ansanm ak timoun ki pa gen andikap dapre bezwen endividyèl pitit ou a.

1. Dabò, CSE a dwe konsidere si yo ka satisfè bezwen pitit ou nan yon klas Edikasyon jeneral ak sipò, èd epi ak sèvis pou yo bay pitit ou.
2. Yo fèt pou konsidere lòt anviwonnman tankou, kou espesyal, lekòl espesyal oswa lòt desizyon pou retire timoun lan nan anviwonnman Edikasyon espesyal la sèlman lè yo panse edikasyon nan klas Edikasyon jeneral la, menm lè yo bay èd ak sèvis siplemantè ki apwopriye yo, pa kapab bay satisfaksyon.
3. Yo dwe bay pitit ou chans pou l patisipe nan aktivite ki pa nan pwogram lan ak nan aktivite ki pa akademik (tankou, edikasyon fizik, rekreyasyon, pwogram apre lekòl) ansanm ak timoun ki pa gen andikap, amwenke andikap la anpeche l patisipe nan aktivite sa yo.
4. Edikasyon pitit ou dwe fèt nan lekòl kote li te fèt pou ale a si l pa te gen yon andikap (lekòl ki nan sektè lakay li), amwenke IEP a mande yo fè kèk lòt aranjman.

Objektif la se ogmante opòtinite pou fè timoun ki gen andikap resevwa edikasyon ansanm ak timoun ki pa gen andikap nan yon klas Edikasyon jeneral avèk sipò, èd epi sèvis ki nesèsè yo. Men, pou timoun ki gen bezwen ki pa ka satisfè nan klas Edikasyon jeneral yo, y ap toujou ofri yo kou apa, lekòl apa, lekòl prive, klas lakay elèv la oswa nan lopital.

❶ Sèvis èd - "deklasifikasyon"

Sa yo se sèvis yo ofri timoun lan dirèkteman oswa endirèkteman lè yo ba pwofesè timoun lan pou ede timoun yo desètifye nan program Edikasyon espesyal la pandan l ap fè tranzisyon pou Edikasyon jeneral. Nan sèvis sa yo gen, men se pa sa sèlman, èd onivo aprantisaj, kou si timoun lan gen lakin, modifikasyon nan ansèyman yo bay timoun lan nan klas li, oswa terapi endividyèl pou langaj oubyen terapi an gwoup oswa toulede terapi yo.

Lè yon Ekip IEP rekòmande pou deklasifye yon timoun, nan dènye IEP timoun lan, Ekip IEP a dekri ki sèvis, si yo anvizaje sa, timoun lan pral bezwen pandan premye ane li ale nan yon klas edikasyon jeneral tan plen pou li ka fè tranzisyon an ak siksè.

❷ Edikasyon jeneral avèk èd e sèvis siplemantè

Anvan Komite IEP a rekòmande sèvis klas espesyal yo, li dwe konsidere dabò tout seri èd ak sèvis siplemantè pou Edikasyon espesyal yo ka bay timoun lan pou ede l patisipe nan klas Edikasyon jeneral la.

Èd ak sèvis siplemantè

Èd e sèvis siplemantè vle di èd, sèvis, ak lòt sipò yo bay nan klas Edikasyon jeneral oswa nan lòt anviwonman edikatif pou pèmèt yo fè edikasyon elèv ki gen andikap ansanm ak elèv ki pa gen andikap dapre egzijans anviwonman mwen restriktif la.

Ed ak sèvis siplemantè yo enkli, men se pa sa sèlman, materyèl, aparèy ak akomodasyon sa yo :

- **Entèkansyon onivo konpòtman oswa plan sipò** : Lè timoun gen konpòtman ki afekte edikasyon, li nesesè pou yo evalue konpòtman fonksyonèl li pou yo ka detèmine lè elèv la pa konpòte l byen e ki kalite konpòtman li genyen. Anjeneral, nan fen yon evalyasyon konpòtman fonksyonèl yo mete mizanplas yon plan pou entèvni onivo konpòtman an. Plan entèkansyon onivo konpòtman an eslipe estrateji yo pral itilize pou ede elèv la chanje konpòtman l.
- **Chanjman nan pwogram etid la** : Yo fè chanjman yo dapre fason yon elèv jwenn aksè a enfòmasyon ak fason li demontre l ap aprann enfòmasyon an. Gen pami chanjman sa yo, men se pa sa sèlman, posiblite pou itilize *audiotape* nan plas liv, liv yo ekri ak gwo lèt, materyèl yo ekri en *Braille*, kalkilatè pou fè devwa Matematik, oswa *computer* olye l ekri l alamen.
- **Chanjman nan pwogram etid la** : Yo chanje jan yo anseye pwogram etid la ak nivo ansèyman an, men matyè debaz la limenm pa chanje. Pa egzanp, yo ka rakousi longè devwa oswa bay plis eksplikasyon osijè devwa a.
- **Èd endividyèl** : Kòm egzanp èd, yo ka poze kesyon yo yon lòt jan oswa yo ka itilize lòt metòd pou anseye, bay plis tan pou soti nan yon klas pou ale nan yon lòt, fè aranjman espesyal pou elèv la chita, fè akomodasyon pou egzamen, founi èd nan pwogram etid la tankou materyèl lekti ki souliyen oswa ki pi fonsè, rezime ide prensipal yo, bay nòt ki deja ekri oswa liv k ap ede elèv yo ak etid yo.

Èd ak sèvis siplemantè ka enkli tou, men se pa sa sèlman, sèvis plizyè anplwaye tankou pwofesyonèl ki founi sèvis konplemantè, pwofesè Edikasyon espesyal, ak parapwofesyonèl. Yo ka koòdone èd ak sèvis siplemantè yo plizyè jan pou satisfè bezwen endividyèl pitit ou a.

❶ Sèvis èd Pwofesè Edikasyon espesyal (Anvan sa yo te rele l Pwofesè konsiltan ak Sal Resous)

Se yon pwofesè Edikasyon espesyal ki responsab espesyalman pou mete anplas Sèvis èd Pwofesè Edikasyon espesyal la, epi se li ki bay leson patikilye yo tou. Sèvis èd pwofesè Edikasyon espesyal la fèt pou ede yon timoun rete nan klas Edikasyon jeneral pandan li kontinye ap gen sèvis yon pwofesè Edikasyon espesyal a tan pasyèl. Pwofesè Edikasyon espesyal la ka travay dirèkteman ak pitit ou a pou ede l patisipe nan yon klas Edikasyon jeneral epi pou founi pitit ou ansèyman siplemantè ki fèt espesyalman pou li. Sa ka enkli, adaptasyon matyè y ap anseye a oswa lòt metòd ansèyman, tankou èd vizyèl, dokiman pou etidye oswa pou fè devwa ki souliyen, epi machaswiv ki pi fasil pou konprann. Pwofesè Edikasyon espesyal la ka travay endirekteman tou ak pwofesè Edikasyon jeneral pitit ou pou adapte anviwonman edikasyon an oswa pou modifiye e adapte teknik ak metòd pou prezante leson yo pou yo ka satisfè bezwen endividyèl pitit ou.

- Yo ka bay Sèvis èd Pwofesè Edikasyon espesyal yo nan klas Edikasyon jeneral la, oswa yon kote apa andeyò klas Edikasyon jeneral la, oswa nan tout konbinezon klas Edikasyon jeneral la ak yon kote separe.
- Lè y ap bay Sèvis èd Pwofesè Edikasyon espesyal la an gwoup, yo pa ka mete plis pase wit (8) elèv nan gwoup la.
- Yo ka bay Sèvis èd Pwofesè Edikasyon espesyal la swa pa mwenske dezèdtan pa semèn e pa plis pase 50% tan chak jou.

- Yo dwe mete nan IEP pitit ou a ki kantite peryòd y ap bay sèvis sa yo chak jou, si y ap bay pitit ou sèvis sa yo dirèkteman oswa si y ap bay li sèvis yo endirèkteman atravè pwofesè Edikasyon jeneral li a, oubyen si y ap bay li toulede sèvis yo, epi ki kote y ap bay sèvis yo.

④ Sèvis ki mache ak bezwen elèv la

« Sèvis ki mache ak bezwen elèv la » vle di sèvis pou devlopman, pèfeksyonman ak lòt sèvis ki bay sipò ki nesèsè pou ede yon timoun ki gen yon andikap pwofite de pwogram etid li. Sèvis konplemantè pitit ou genyen yo ka chanje lè li soti nan lekòl matènèl pou li ale nan lekòl regilye paske bezwen li yo chanje tank l ap pi gran. Sèvis konplemantè yo ka se sèl sèvis Edikasyon espesyal yo bay pitit ou, oswa yo ka bay yo ansanm ak lòt sèvis Edikasyon espesyal tankou sèvis espesyal nan saldeklas. Yo ka bay sèvis konplemantè sila yo :

Sèvis oryantasyon se yon sèvis ki fèt pou amelyore fonksyonman sosyal ak emosyonèl onivo konpòtman ki apwopriye nan lekòl, disiplin, metrize tèt li, rezolisyon konfli pou elèv ka fè fas a difikilte yo gen pou konpòte yo byen anvè granmoun oswa anvè timoun laj yo, pou elèv ki ret nan yon kwen poukont pa yo oswa k ap fè eskandal touttan, pou elèv ki pa gen konfyans nan tèt yo oswa ki pa kapab sipòte difikilte lavi a, epi pwoblèm sa yo afekte anpil edikasyon yo. Si poutèt bezwen patikilye elèv la, li oblije gen sèvis yon pwofesyonèl an patikilye, (pa egzanp, konseye ki pou bay elèv la konsèy, sikològ, oswa aistan sosyal lekòl la), yo dwe mete sa nan IEP a.

Sèvis pou ede moun ki gen pwoblèm pou tande se sèvis ki fèt pou bay ansèyman onivo fason pou pwononse mo, lekti, trening pou ede l tande, ak devlopman langaj pou amelyore valè konpetans pou yo kapab konprann sa yo tande e pou mande sa yo bezwen.

Terapi pou pwononsyasyon/langaj se sèvis ki fèt pou pran ankonsiderasyon pwoblèm yon elèv genyen onivo fason li resevwa enfòmasyon onivo sistèm oditif li (pa egzanp, jan yo konprann son ak langaj) aptitud li pou l pwononse yon mo oswa pou l distinge yon son, konpreyansyon, izaj sentaks, izaj fraz nan moman prezan, pwodiksyon son vwa, ak fasilite pou pale.

Terapi okipasyonèl planifye e itilize yon pwogram aktivite yo mete anplas espesyalman pou mentni, amelyore, oswa rekipere konpetans pou elèv la adapte l ak fonksyone nan tout aktivite edikatif, tankou bonjan konpetans motris, aptitud motris oral, elatriye.

Sèvis pou oryantasyon ak deplasman se sèvis ki fèt pou amelyore konpreyansyon elèv la genyen sou konsepsyon espesyal e sou anviwònman, ak kouman elèv la itilize enfòmasyon li resevwa apati sans li yo (pa egzanp, son, tanperati, vibrasyon) pou l ka etabli, menti epi rejwenn oryantasyon li ak wout li fè pou l soti yon kote pou l ale yon lòt kote. Se elèv ki gen andikap vizyèl yo bay sèvis sa a.

Fizyoterapi se yon sèvis ki itilize aktivite pou mentni, amelyore oswa restore fonksyon, ki enkli devlopman motris an jeneral, pou mache, pou gen ekilib, ak pou koòdone aktivite nan diferan anviwònman tankou saldeklas, *gymnasium*, sal pou twalèt, lakou rekreyasyon, eskalye, epi nan trajè elèv la lè l soti nan yon saldeklas pou l ale nan yon lòt.

Sèvis pou swen lasante nan lekòl se sèvis yon enfimyè oswa yon parapwofesyonèl nan lekòl la bay epi ki fèt pou konsantre sou bezwen medikal yon elèv dapre preskripsyon doktè timoun lan pou asire timoun lan nan yon anviwonnman edikasyon ki sandanje.

Sèvis vizyon ki gen pou wè ak edikasyon se sèvis yo mete anplas pou founi edikasyon ak metòd *Braille*, *Nemeth Code*, materyèl ki ekri an gwo lèt, aparèy optik ak aparèy pou moun ki pa ka wè byen, ak lòt konesans ki nesèsè pou fè kou nan klas pou elèv yo ka rive gen aptitud akademik, sosyal, vokasyonèl ak posiblite pou adapte yo ak lavi, pou yo sa itilize estrateji taktil, vizyèl, oditwa pou yo aprann li ak pou yo ka enfòme tèt yo.

Oryantasyon ak trening pou paran, se yon sèvis ki ede paran konprann bezwen espesyal pitit yo, bay paran yo enfòmasyon sou devlopman timoun lan, epi ede paran vin genyen konesans ki nesèsè pou pèmèt yo kore IEP pitit yo. Anjeneral, li fè pati pwogram lan e yo ofri l pou paran timoun ki nan kou espesyal yo. Pousantaj paran pa rapò

ak kantite anplwaye se 8:1:1, 6:1:1 ak 12:1:4. Sèvis sa yo pa sèvis konsèy pou granmoun yo e yo pa fè yo pou satisfè bezwen pèsònèl paran yo oswa pou fè edikasyon yo.

Yo ekri tout Sèvis konplèmantè yo rekòmande yo nan Paj 9 IEP pitit ou a. W ap jwenn nan paj sa a kantite fwa pa semèn oswa pa mwa pitit ou dwe resevwa sèvis yo (kantite fwa), kantite tan sesyon yo (tan sesyon an dire), kantite moun omaksimòm ki gen nan yon gwoup (si yo ka bay pitit ou sèvis yo an gwoup), nan ki lang yo dwe bay sèvis la, epi èske y ap bay timoun lan sèvis la nan salklas regilye li oswa nan yon sal apa, andeyò salklas li konn ye a regilyèman (ki kote li ye).

Si nan IEP a yo rekòmande pitit ou pou li resevwa youn oswa plizyè sèvis, epi Depatman Edikasyon *Department of Education* (DOE) pa gen anplwaye pa l ki ka ofri sèvis sa a, oswa anplwaye yon ajans ki genyen kontra ak DOE oswa pandan jounen lekòl oubyen apre jounen lekòl la, yo pral ba w yon otorizasyon pou sèvis konplèmantè *Related Service Authorization* (RSA). RSA a pèmèt ou jwenn yon pwofesyonèl apwopriye, endepandan ki gen yon lisans e ki pap travay nan DOE k ap bay pitit ou a sèvis konplèmantè yo rekòmande yo san w pa peye anyen. CSE a oswa Biwo pou sèvis konplèmantè ki sou kontra *Office of Related and Contractual Services* nan lekòl pitit ou a ka ede w ak demach sa a e ou ka kontakte l nan nimewo telefòn sa a (212) 374-6097. Ou ka jwenn yon lis pwofesyonèl endepandan sou sit wèb Depatman an nan :

<http://schools.nyc.gov/Academics/SpecialEducation/ParentResources/default.htm>

⑤ Ansèyman yon gwoup pwofesè k ap kolabore ofri elèv

Gen de (2) pwofesè nan klas kote yon gwoup pwofesè k ap kolabore ofri elèv ki gen andikap ak elèv ki pa gen andikap ansèyman : yon pwofesè Edikasyon jeneral travay ansanm ak yon pwofesè Edikasyon espesyal pandan tout jounen lekòl la. Pwofesè yo travay ansanm pou adapte epi modifiye ansèyman elèv yo epi yo fè ansòt pou tout klas la gen aksè a pwogram Edikasyon jeneral la.

Timoun ki nan pwogram ansèyman yon gwoup pwofesè k ap kolabore ofri elèv yo ka jwenn sèvis konplèmantè tou, èd teknoloji, sèvis parapwofesyonèl oswa lòt èd siplemantè ak sèvis ki nesèsè.

Yo bay sèvis ansèyman yon gwoup pwofesè k ap kolabore pandan tout jounen lekòl la. Yo ka bay li a tan pasyèl nan yon pwogram lekòl separe kote kou yo chanje pou chak matyè yo pral anseye. Si yo founi l a tan pasyèl, yo dwe mete sa sou IEP pitit ou a, epi yo dwe endike nan IEP a pandan konbyen peryòd timoun lan ap resevwa sèvis yo chak jou.

⑥ Sèvis klas espesyal

Sèvis klas espesyal se sèvis yo bay timoun ki gen andikap nan yon saldeklas endepandan. Yo bay elèv ki gen andikap sèvis si yo pa ka satisfè bezwen elèv sa yo nan yon klas Edikasyon jeneral, menm si yo ofri yo èd ak sèvis siplemantè.

Nan yon klas espesyal endepandan, yo mete elèv ki gen menm bezwen onivo edikasyon yo nan yon menm gwoup. Klas yo ka gen elèv ki gen menm andikap oswa ki gen andikap diferan depi yo gen menm nivo akademik ak menm difikilte pou aprann lekòl, menm nivo devlopman sosyal, menm nivo devlopman fizik, epi menm nesèsite pou debrouye yo.

Klas espesyal yo gen anplwaye ki gen diferan nivo dapre bezwen akademik elèv yo oswa bezwen pou yo debwouye yo. Yon klas espesyal gen ant sis a kenz elèv omaksimòm. Pèsònèl nan klas espesyal la enkli yon pwofesè Edikasyon espesyal e li ka gen ant youn a kat parapwofesyonèl. Si li a bezwen yon granmoun pou sipèvize l tout tan pou li aprann, yo pral rekòmande pou yo mete l nan yon klas ki gen yon pi piti pousantaj elèv pa rapò a anplwaye yo. Komite IEP a ap detèmine kantite elèv pa rapò a anplwaye ki pi apwopriye pou pitit ou a e yo dwe ekri l nan IEP a.

Yo ka bay Sèvis pou klas espesyal a tan pasyèl oswa a tan plen nan distri lekòl kominotè yo e nan lekòl segondè yo oswa nan lekòl espesyalize nan Distri 75 yo oswa nan lekòl prive leta apwouve yo.

Chak kote sa yo ofri pitit ou a opòtinite diferan pou l resevwa edikasyon ansanm ak timoun ki pa gen andikap.

Distri kominote lekòl/lekòl segondè ap ofri pitit ou a pi plis opòtinite. L ap rete ansanm ak lòt elèv ki nan klas Edikasyon jeneral.

Lekòl leta espesyalize pou elèv ki gen gwo andikap (Lekòl Distri 75 yo)

Lekòl leta espesyalize pou elèv ki gen gwo andikap (Pwogram Distri 75 nan tout vil la) bay sèvis edikatif ak anviwonman espesyalize toupatou nan tout vil la pou timoun ki soud, ki pa tande byen, ki avèg, ki pa wè byen, ak timoun ki gen gwo andikap, ki bezwen bon kalite òganizasyon ak yon anviwonman aprantisaj pi entansif.

Yo fè klas lekòl leta espesyalize nan Distri 75 yo nan *building* lekòl endepandan yo oswa nan plizyè lekòl leta toupatou nan vil la. Lekòl Distri 75 yo gen ladan yo elèv ki gen andikap yo sèlman epi yo ofri sèvis klas espesyal yo a tan plen. Lekòl leta espesyalize yo ofri **mwens opòtinite pou elèv yo adapte yo a elèv parèy yo ki pa andikape. Yo bay opòtinite pou yo entegre epi pou yo mete elèv ki gen andikap yo ansanm ak elèv parèy yo ki pa gen andikap dapre IEP timoun lan ak èd anplwaye Distri 75 yo.**

Nou dekri pi ba a plizyè pwopòsyon ant elèv ki nan yon klas parapò ak anplwaye nan yon klas espesyal:

Pwopòsyon pou Klas espesyal - 12:1 (lekòl primè, lekòl presegondè), 15:1 lekòl segondè

- Pa plis pase 12 elèv nan chak klas nan lekòl primè ak lekòl pre-segondè oswa 15 elèv nan chak klas nan lekòl segondè
- Yon pwofesè Edikasyon espesyal a tan plen

Plasman sa a se pou elèv ki bezwen yo sipèviz travay akademik li oubyen konpòtman li oswa toulede e ki mande ansèyman espesyalize ki ka bay plis rezilta nan yon anviwonman endepandan.

Pwopòsyon 12:1:1 - Klas espesyal

- Pa plis pase 12 elèv nan chak klas
- Yon pwofesè Edikasyon espesyal a tan plen
- Yon parapwofesyonèl a tan plen

Plasman sa a se pou elèv ki bezwen yo sipèviz travay akademik li oswa konpòtman ki deranje pwosis ansèyman an, epi ki bezwen yon granmoun bay li plis èd ak ansèyman espesyalize ki ka bay pi bon rezilta nan yon anviwonman endepandan.

Pwopòsyon 8:1:1 - Klas espesyal

- Pa plis pase wit elèv nan chak klas
- Yon pwofesè Edikasyon espesyal a tan plen
- Yon parapwofesyonèl a tan plen

Plasman sa a se pou elèv ki gen pwoblèm grav ak kwonik, epi ki bezwen sipèvizyon entansif tout tan, atansyon endividyèl prèske tout jounen an, yon granmoun sipèviz epi fè entèvansyon entansif onivo konpòtman epi bay èd siplemantè.

Pwopòsyon 6:1:1 - Klas espesyal

- Pa plis pase sis elèv nan chak klas
- Yon pwofesè Edikasyon espesyal a tan plen
- Yon parapwofesyonèl a tan plen

Klas sa yo la pou elèv ki gen anpil pwoblèm nan prèske tout oswa nan tout domèn, tankou devlopman akademik, sosyal oswa nan relasyon ak moun, devlopman fizik, ak sipèvizyon. Yo karakterize konpòtman elèv la kòm agresif, danjre menm pou pwòp tèt li, oswa kòm yon timoun ki ret pou kont pa l san pale ak lòt moun, e ki gen anpil difikilte pou vin posede ak jeneralize langaj e pou devlope aptitud li pou l fonksyone nan sosyete a. Elèv sa yo bezwen pwogram endividyèl entansif, yon granmoun ki pou siveye yo tout tan, òdinèman yon pwogram espesyalize pou kontwòle konpòtman yo pou yo patisipe nan tout travay, ak yon pwogram terapi pou pwononsyasyon/langaj [ki ka genyen lòt mwayen altènatif kominikasyon anplis *augmentative/alternative communication* (AAC)].

Pwopòsyon 12:1:4 - Klas espesyal

- Pa plis pase 12 elèv nan chak klas
- Yon pwofesè Edikasyon espesyal a tan plen
- Yon moun anplis nan pèsònèl la (parapwofesyonèl) pou chak twa elèv

Klas sa sèvi elèv ki gen plizyè andikap grav, e ki gen anpil pwoblèm langaj, ki gen anpil difikilte pou fè mouvman ak difikilte onivo akademik. Elèv sa yo bezwen tou dabò yon pwogram pou yo adapte yo ak tretman tankou yon estaj fòmasyon pou yo aprann kouman pou yo viv chak jou, pou devlope aptitud yo pou kominike ak pou devlope ògan sans yo, ak entèvansyon terapetik.

🕒 Lekòl Leta ede

Lekòl Leta ede yo (yo rele tou lekòl 4201 yo) bay sèvis Edikasyon espesyal entansif pou timoun ki soud, avèg, ki gen twoub emosyonèl grav epi elèv CSE klasifye kòm elèv ki elijib pou kalite pwogram sa a. Gen kèk lekòl Leta ede ki bay timounn swen lakay yo senk (5) jou pa semèn pou timoun ki bezwen pwogram 24 èdtan pa jou, senk (5) jou pa semèn.

Lekòl prive Depatman Edikasyon Leta Nouyòk (NYSED) apwouve lekòl prive (Lajounen)

Lekòl prive NYSED apwouve, ofri timoun ki gen bezwen edikatif yon pwogram lekòl leta pa ka ofri. Se sèl elèv ki gen andikap sèlman ki ale nan lekòl Depatman Edikasyon Leta yo, kididonk yo pa gen opòtinite travay ansanm ak timoun ki pa gen andikap. Yon lekòl prive Depatman Edikasyon Leta *State Education Department* (SED) ka aksepte yon timoun si li ka bay timoun lan sèvis yo rekòmande nan IEP a.

Lè Ekip IEP a detèminen pa gen sèvis konvnan nan lekòl leta ki egziste pou pitit ou, li va ekri "Transfere ka ba CBST *Defer to CBST*" sou IEP pitit ou a epi li pral pale ak Komite pou Sipò ki baze nan lekòl santral *Central Based Support Team* (CBST) pou detèmine yon lekòl prive Leta apwouve. Yon fwa yo detèmine yon lekòl prive apwopriye, epi lekòl la aksepte elèv la, y ap mete non lekòl la nan IEP pitit ou a.

Lekòl prive NYSED apwouve (Rezidansyèl)

Lekòl rezidansyèl se lekòl ki ofri pwogram entansif nan saldeklas, epi ki gen yon anviwonman pou viv ki nan lekòl la menm 24 èdtan pa jou. Pwogram sa a se pou timoun ki gen bezwen edikasyon tèlman entansif ke yo mande entèvansyon 24 èdtan pa jou. W ap jwenn lekòl rezidansyèl Depatman Edikasyon Leta Nouyòk apwouve yo nan Leta Nouyòk ak nan lòt leta ki tou pre Nouyòk. Lè CSE a detèmine pa gen sèvis apwopriye ki egziste nan lekòl leta pou pitit ou, l ap pale ak CBST pou detèmine yon pwogram rezidansyèl Leta a apwouve. Yon fwa yo detèmine yon lekòl apwopriye ki pa yon lekòl leta, y ap mete non lekòl la nan IEP pitit ou a.

🕒 Ansèyman lakay elèv la e nan lopital

Sa yo se sèvis edikatif pou timoun ki gen andikap ki fè lontan san l pa ka al lekòl. Òdinèman se kou yo ofri pou yon bout tan jiskaske elèv la ka tounen lekòl, oswa si se nan lopital, jiskaske timoun lan soti lopital la. Yo ka rekòmande sèvis sa yo pou yon timoun ki gen pwoblèm medikal oswa emosyonèl grav ki anpeche l al lekòl jiskaske yo rezoud pwoblèm yo. Anplis, yo ka rekòmande yo pou yon elèv k ap tann yon anviwonman espesyalize ki poko disponib.

Pitit ou ka gen dwa pou li jwenn **ominimòm** 2 èdtan pa jou pou elèv lekòl segondè, epi 1 èdtan pa jou pou tout lòt elèv. Se Ekip IEP a ki dwe detèmine kantite èdtan yo, kantite tan sesyon yo dire, ak kantite fwa pa semèn y ap bay sèvis yo dapre bezwen chak timoun.

Lèt Sèvis Edikasyon espesyal

Sèvis parapwofesyonèl

Gen kèk timoun ki gen andikap ki ka bezwen sèvis èd yon parapwofesyonèl pandan tout jounen oswa yon pati nan lajounen lekòl la pou yo ka konsantre yo sou sa yo bezwen pou òganize yo k ap pèmèt yo pwofite de ansèyman an. Apa lòt sèvis yo bay yo, yo ka bay yon parapwofesyonèl pou travay ak li kòm :

- Yon parapwofesyonèl nan nivo konpòtman, ki la pou ede timoun lan ak pwoblèm konpòtman, si l se yon danje pou tèt li oswa pou lòt moun;
- Yon parapwofesyonèl ke yo bay timoun lan annatandan yo plase l nan yon pwogram, pou ede timoun lan pandan l ap tann yo mete l nan yon kote ki gen plis restriksyon; oswa kòm
- Yon parapwofesyonèl ki la espesyalman nan nivo transpò, si konpòtman pitit ou a nan otobis lè l prale e lè l ap soti lekòl la reprezante yon danje pou limenm e pou lòt moun.

Yo ka itilize sèvis parapwofesyonèl yo tou, pou oryantasyon ak deplasman elèv yo, pou yo bay elèv yo sèvis lasante oswa pou yo al nan twalèt, oswa pou lòt rezon, kòm entèprèt pou moun ki soud epi ki bèbè yo, entèprèt oswa tradiktè pou konplete langaj elèv la pale.

Èd yon parapwofesyonèl nan klas Edikasyon jeneral la ka nesèsè pou pitit ou a pou ede l konprann devwa ak travay yo mande l pou fè, epi pou bay li plis eksplikasyon sou travay yo fè nan klas la ak pou bay li leson an ti gwoup. Pitit ou a ka pa bezwen èd nan tout sitiyasyon. Yon timoun ka bezwen èd nan klas Matematik, men li ka pa bezwen èd anplis pandan rès jounen an. Yo fèt pou mete parapwofesyonèl kòm èd ak sèvis siplemantè nan klas Edikasyon jeneral la nan IEP pitit ou a, epi yo dwe fè konnen egzakteman nan IEP a pandan konbyen peryòd pa jou oswa pa semèn pitit ou bezwen èd. Pou timoun ki nan lekòl pre-segondè oswa lekòl segondè, yo dwe di nan IEP a nan ki matyè yo bezwen èd parapwofesyonèl la.

Aparèy ak Sèvis ki mache ak teknoloji

Èd teknoloji se nenpòt ekipman, pwodwi oswa sistèm yo itilize pou ogmante, mentni oswa amelyore kapasite pou yon timoun ki gen andikap fonksyone (pa egzanp, aparèy pou kominikasyon, aparèy FM, aksè nan òdinatè). Sèvis èd teknoloji se nenpòt sèvis ki ede yon timoun ki gen andikap chwazi, jwenn, oswa itilize yon aparèy teknoloji dirèkteman. Yo dwe ekri nan IEP pitit ou a tout ekipman èd teknoloji oswa sèvis li bezwen. Si w kwè pitit ou a bezwen èd teknoloji, ou ka mande yon evalyasyon pou èd teknoloji.

Edikasyon fizik adapte

Edikasyon fizik adapte se yon pwogram ki fèt espesyalman pou aktivite devlopman, jwèt, espò ak ritm ki adapte ak sa ki enterese yon timoun, posiblite ak limit chak timoun ki gen andikap ki pa ka patisipe byen oswa patisipe sandanje nan aktivite regilye pwogram edikasyon fizik yo ofri tout elèv. Yo ka rekòmande yon elèv pou edikasyon fizik adapte lè andikap li a anpeche l patisipe nan nan pwogram edikasyon fizik regilye a.

Sèvis lekòl pandan 12 mwa

Yo ka bay sèvis pandan 12 mwa nan ane eskolè pou elèv ki gen andikap ki al lekòl nan nenpòt anviwònman, epi ki gen yon andikap ki mande pou l kontinye resevwa edikasyon pou l kontinye fè pwogrè pandan ete a.

Trening pou ede timoun lan itilize twalèt

Trening pou ede timoun lan itilize twalèt se yon sèvis edikatif yo ofri pandan yon bout tan pou aprann yon elèv itilize twalèt poukont pa l. Se yon parapwofesyonèl ki fikse lè, ki montre epi ki ede timoun lan itilize twalèt poukont li.

Trening pou ede timoun lan itilize transpò piblik poukont li

Trening pou ede timoun lan pran transpò piblik, se yon fòmasyon yo ofri pandan yon bout tan, ki konplè epi ki fèt espesyalman pou montre timoun ki gen andikap ki nan lekòl segondè, men ki pa avèg oswa ki pa gen pwoblèm pou wè, kouman pou yo debrouye yo pou pran transpò piblik ak lòt mwayen transpò, san danje e poukont yo, lè y ap fè wout ant lakay yo ak yon kote byen detèmine (òdinèman lekòl oswa travay).

Sèvis Èd pou fè tranzisyon

Anplwaye ki travay ak elèv andikape ka bay sèvis èd pou fè tranzisyon tankou, konsèy oswa trening oubyen toulede anmenm tan pandan yon bout tan lè y ap kite yon klas endepandan espesyal pou ale nan klas Edikasyon jeneral, oswa nan klas mwen restriktif.

NYCDOE
ENFÒMASYON SOU JAN POU KONTAKTE
PREZIDAN KOMITE SOU ESDIKASYON ESPESYAL YO

REJYON	DISTRI	ADRÈS	NIMEWO TELEFÒN	PREZIDAN CSE REJYONAL
1	7, 9, 10	One Fordham Plaza Bronx, New York 10458	(718) 329-8091	Rosetta Brown -Lee
2	8, 11, 12	3450 East Tremont Ave., 2 nd Floor Bronx, New York 10465	(718) 794-7428 OSWA 718-794-7429	Michele Beatty
3	25, 26	30-48 Linden Place Flushing, New York 11354	(718) 281-3520	Susan Arce
	28, 29	90-27 Sutphin Boulevard Jamaica, New York 11435	(718) 557-2500	
4	24, 27, 30	28-11 Queens Plaza North, 5 th Floor Long Island City, New York 11101	(718) 391-8405	Esther Morell
5	19, 23, 32	1665 St. Marks Avenue Brooklyn, New York 11233	(718) 922-4940	Ivy Linder, I.A
6	17, 18, 22	5619 Flatlands Avenue Brooklyn, New York 11234	(718) 968-6200	Arlene Rosenstock
7	20, 21	415 89 th Street Brooklyn, New York 11209	(718) 759-4933	Claire Donnellan
	31	715 Ocean Terrace, Building A Staten Island, New York 10301	(718) 420-5752	
8	13, 14, 15, 16	131 Livingston Street Brooklyn, New York 11201 Ak 335 Adams Street, 5 th Floor Brooklyn, New York 11201 (Satellite Location)	(718) 935-4900 (718) 935-5200	Deborah Cuffey- Jackson
9	1, 2, 4, 7	333 7th Avenue, 4th Floor New York, New York 10001	(917) 339-1600	Gerry Donegan
10	3, 5, 6	388 West 125 th street New York, New York 10027	(212) 342-8300	Marilyn Sprecher



Office of Special Education Initiatives
52 Chambers Street, New York, New York 10007